

Comment ça va sur la Terre ?

Compagnie Pave Volubile

Fiche Technique

Mise à jour nov. 2015

Contact technique Soizic Tietto 06 61 48 24 46
soiz.mic@gmail.com

Le spectacle *Comment ça va sur la terre ?* est un spectacle musical pour trois interprètes :

Michèle Buirette Accordeon/Chant
Linda Edsjö Vibraphone/Chant
Elsa Birgé Acrobatie/Percussions/Chant

Durée du spectacle : 50 minutes environ

Merci de transmettre le dossier technique complet de la salle à la régisseuse.

Cette fiche technique est adaptable selon les moyens techniques du lieu d'accueil en accord avec la régisseuse.

PLANNING et PERSONNEL

Une pré implantation lumière et son devra être effectué avant l'arrivée de la Cie.

Prévoir 2 services de 4h pour les réglages lumière et la balance son.

Prévoir 2 personnes pour les réglages lumières et l'installation du plateau ainsi qu'un régisseur son d'accueil pour le montage.

PLATEAU

Jauge maxi : 400 personnes (scolaire)
500 personnes (tout public)

Faire le noir dans la salle est **plus que souhaitable**.

Hauteur sous plafond min : 3 m

Ouverture min : 5 m

Profondeur min : 3 m

DÉCOR

Les instruments (accordéon, vibraphone, diverses percussions) et accessoires sont apportés par la Cie ainsi qu'un portique qui sert pour les percussions et les acrobaties. La scénographie se compose de ronds de moquette à gaffer au sol (gaffer tapis de danse)

HABILLAGE DE SCENE

Une boîte noire ou sombre est préférable : - rideau de fond de scène ou mur du fond noir ou sombre
- pendrillonnage à l'italienne ou paravents noirs ou sombres (*cf. plan*)
- sol avec ou sans tapis de danse mais noir ou sombre.

La régie son et la régie lumière devront être installées de sorte qu'une seule personne puisse intervenir sur les deux régies, de préférence en salle et dans l'axe de la scène.

LUMIERE

Plan de feu ci-après.

A fournir :

- 1 jeu d'orgue à mémoires (type *Presto Avab*)
- 36 circuits graduables 3 kW

- 2 PC 2kW
- 10 PC 1kW
- 23 PAR 64 1kW CP62
- 6 PAR 64 1kW CP61
- 5 découpes longues 1kW type *R.Juliat 614* + 3 iris
- 1 découpe courte 1kW type *R.Juliat 613*
- 6 F1 (PAR 36)

- 1 plaque électrique + sels de fumée lente contrôlable de la régie (possibilité de fournir)
- 8 platines
- 2 pieds de projecteurs
- Gélamines (*cf. plan de feu ci-joint*)
- Gaffer alu (de préférence noir) + barnier blanc + gaffer toilé + gaffer tapis de danse

SON

- A fournir :
- 1 système de diffusion façade adapté à la salle + amplification adaptée
 - 2 enceintes type *MTD108 L.Acoustics* sur pieds + amplification adaptée (retours en side)
 - 1 console analogique ou numérique 8 entrées / 6 sorties min + EQ semi paramétriques type *Yamaha 01V 96, Midas Venice 160, Allen & Heath Mix Wizard* (pas de mixettes *Yamaha, Behringer* ou *Mackie*)
 - 2 égaliseurs 2x31 bandes type *Klark Teknik DN360* (1 sur la façade et 1 sur les 2 circuits de retour)
 - 1 multi effet type *TC Electronic M One* (sauf si console numérique)
 - 3 canaux de compression type *DBX 1066* (sauf si console numérique)

- Fourni par la Cie :
- 3 micros HF casques + émetteurs/récepteurs (installés au plateau ou en régie suivant la distance)
 - 1 micro HF accordéon + émetteur/récepteur (installé au plateau ou en régie suivant la distance)

Patch IN

Entrée	Désignation	Obs.
1	Voix Michèle	COMP
2	Voix Elsa	COMP
3	Voix Linda	COMP
4	Accordéon	
5	Retour reverb L	
6	Retour reverb R	
7	Retour delay L	
8	Retour delay R	

Patch OUT

Sortie	Désignation	Obs.
ST 1	Face LEFT	
ST 2	Face RIGHT	
AUX 1	Retour LEFT	POST FADER
AUX 2	Retour RIGHT	POST FADER
AUX 3	Envoi reverb	POST FADER
AUX 4	Envoi delay	POST FADER

LOGES

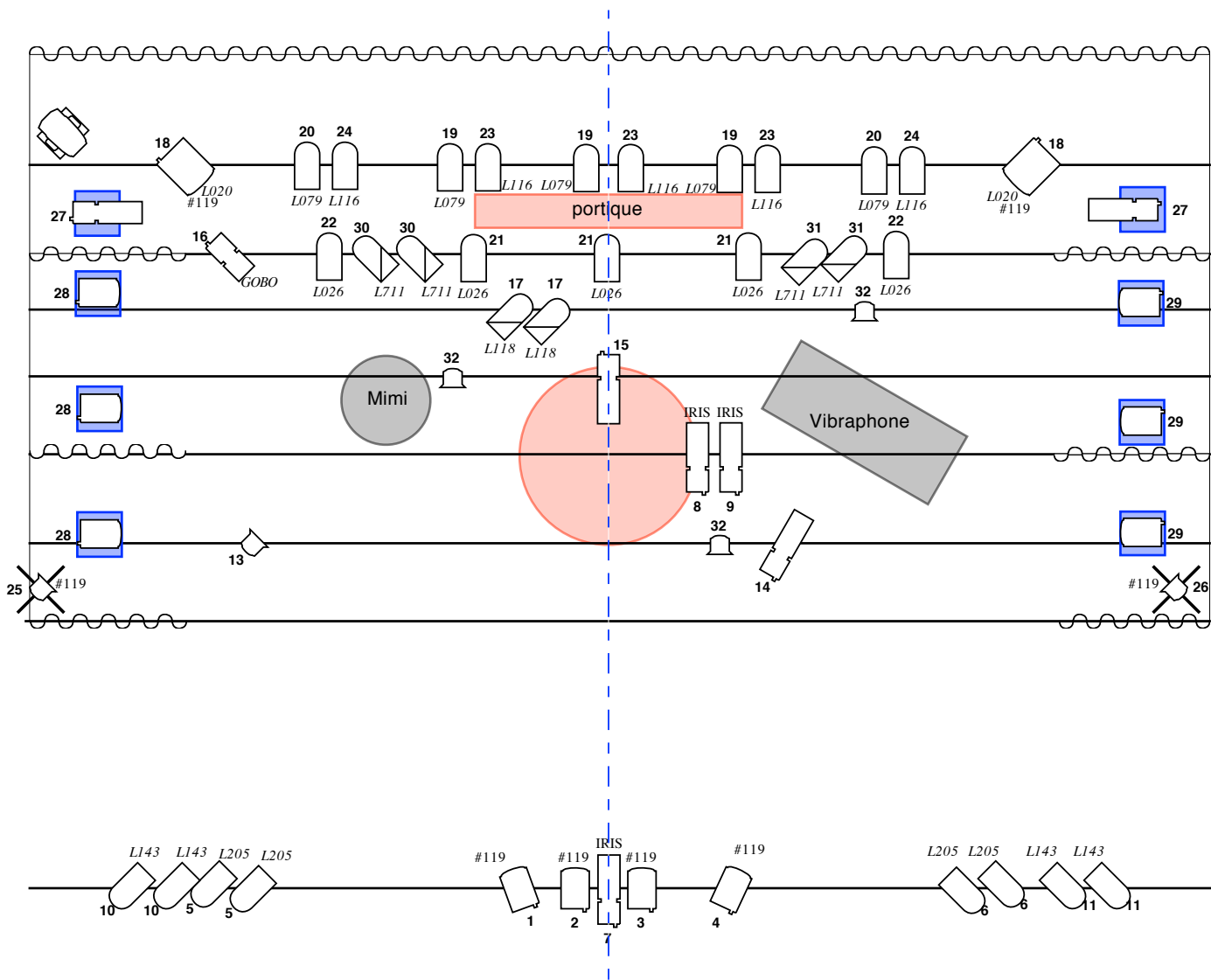
Une loge chauffée pour trois personnes avec miroir et lumière.
Prévoir des bouteilles d'eau, quelques fruits, biscuits, thé, café.

Merci.

COMMENT CA VA SUR LA TERRE ?

Cie PAVE VOLUBILE

Plan de feu 11/2013



1m



2 X PC 2kW



1 X découpe courte
type R Juliat 613



8 X platines



10 X PC 1kW



5 X découpe longue
type R Juliat 614



2 X pieds de projecteur



6 X PAR 64 CP61



6 X F1



23 X PAR 64 CP62



Plaque électrique
+ sels de fumée lente

Soizic Tietto
06 61 48 24 46
soiz.mic@gmail.com