

COMMENT ÇA VA SUR LA TERRE ?

Talents Musique
Jeune Public
ADAMI 2014



le disque est disponible

SPECTACLE MUSICAL POÉTIQUE ET VÉGÉTAL

avec

Elsa Birgé
chant, acrobatie

Linda Edsjö
chant, percussions, vibraphone

Michèle Buirette
en alternance avec
Clarisse Catarino
chant, accordéon

Spectacle familial tout public à partir de 5 ans

Les trois chanteuses-musiciennes se retrouvent dans un drôle de potager, plongent au fond de la mer, déambulent dans la forêt, traversent la savane, regardent à la loupe un simple et tout petit ver de terre... Elles inventent des histoires, des jeux vocaux, des chansons, des paysages sonores étranges et surprenants pour petits et grands à partir de textes surréalistes, ludiques et poétiques de Robert Desnos, Raymond Queneau, Jean Tardieu et Michèle Buirette.

Création 2012

Musique originale de M. Buirette et L. Edsjö

Création lumière Cécile Le Bourdonnec

Collaboration artistique Lulla Chourlin (chorégraphe) et Praline Gay-Para (conteuse)

Production Pavé Volubile,

Coréalisation Théâtre Dunois (75013),

avec le soutien de la Spédidam, la Commune de Plouguerneau (29) et de Les Bains-Douches - Théâtre de Lignières (18)

Contact -Diffusion : Corinne Foucouin

- 06 12 96 25 96 - corinne.foucouin@gmail.com

Cie Pavé Volubile 5, square des Bouleaux - 75019 Paris

Maryvonne Canevet - 06 83 46 40 18 -

maryvonne.diffusion@neuf.fr

N° de S.I.R.E.T. : 48309044500022 Code APE : 9001Z

Licence d'entrepreneur de spectacles n° : 2-105 1101

www.commentcavasurlaterre.com


SPEDIDAM
les droits des artistes-interprètes


théâtre Dunois

© Gründ
© Gallimard

NOTE D'INTENTION



La nature Nous avons eu envie de sensibiliser les enfants à l'observation de la nature et aussi amorcer quelques réflexions sur les sévices que l'homme lui inflige. Avec humour, chansons surréalistes et ludiques, conte et musique, nous promenons le public à travers la faune et la flore terrestre et aquatique, évoquons le cycle de l'eau, les écosystèmes ; la mainmise de l'homme sur la nature et ses conséquences désastreuses : la déforestation, la sécheresse, la disparition des espèces sont abordées avec humour et fantaisie.

La musique Toutes trois musiciennes et chanteuses, nous accordons une place de choix à la composition musicale, à la pertinence du rapport texte/musique, à l'arrangement des trois voix chantées et l'harmonisation du vibraphone et de l'accordéon. Rock, polyphonies, musique traditionnelle, chanson française, polyrythmie des percussions font partie de notre répertoire. L'exigence musicale est au cœur de notre projet.

La poésie Ce n'est pas la première fois que Michèle Buirette puise dans le répertoire des poètes surréalistes pour écrire de la musique afin d'initier les petits et les grands à l'amour des mots. Dans ce spectacle nous chantons et jouons R. Desnos, R. Queneau, Tardieu, ainsi que des textes de M. Buirette.



Le conte traditionnel Linda Edsjö et Michèle Buirette, de par leurs parcours artistiques et instrumentaux, travaillent toutes deux avec des conteurs comme Abbi Patrix, Gigi Bigot et Michèle Bouhet. Le conte traditionnel, en effet, en défiant par ses images la réalité, abolit toutes frontières avec le magique et correspond bien au psychisme des enfants.

Le visuel Enfin, Elsa Birgé par sa formation de circassienne (contorsion et acrobatie) et par sa fraîcheur apporte à travers sa gestuelle, technicité et légèreté ; elle propose des images propres à éveiller l'imaginaire des enfants.



QUELQUES EXTRAITS DU SPECTACLE



La scierie est dynamique
La scierie est prolifique
Les usines poussent comme des petits pois
La forêt n'est plus qu'un bois

R. Queneau



Le ver de terre est amer
Il va falloir qu'on l'opère
Le tracteur du laboureur
L'a écrasé quel malheur
Il languit dans une brouette
Ne peut plus faire de galipettes
Le ver est tout vermoulu
Dépressif et abattu...
Monsieur le ver de terre
Toi le petit le moins que rien
Toi que la nature vénère
Tu es le laboureur de demain!

M. Buirette



Gloire gloire gloire au bel hippocampe
Cheval marin cheval de trempe
Qu'aucun jockey n'a chevauché
Qu'aucun cocher n'a harnaché

Hip hip hip pour l'hippocampe

Gloire gloire gloire au bel hippocampe
Dans une poche sur son ventre
Il porte et il couve ses œufs
Là ses petits sont bien chez eux

R. Desnos



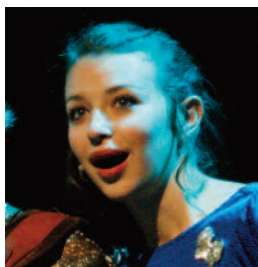
Le potager se prend le chou
Il a la tête comme une citrouille
Les légumes sont devenus fous
Ils se disputent comme des fripouilles

M. Buirette

PARCOURS

Elsa Birgé Chanteuse et circassienne

www.elsabirge.com



Née dans une famille de musiciens, elle s'initie au chant dès son plus jeune âge. Parallèlement, elle se forme à l'École Nationale du Cirque A. Fratellini dès 8 ans. Devenue trapéziste, elle se produit avec "le Vrai-Faux Mariage" de La Caravane Passe (Cabaret Sauvage, Bataclan, tournée en France et en Europe).

Elle est la chanteuse du groupe "Odeia", auquel elle apporte sa passion pour les musiques du monde ; participe à la création de Tony Hymas "Chroniques de Résistance" avec François Corneloup, Journal Intime et d'autres beaux noms du jazz.

Elle tient aussi le rôle de Micaela dans la réadaptation du "Carmen" de Bizet par l'Orchestra di Piazza Vittorio, une coproduction des Nuits de Fourvière et de l'Opéra de Saint-Étienne.

Michèle Buirette

Accordéoniste - auteur, compositeur

www.michelebuirette.com



Depuis 1985, elle a collaboré avec la danse contemporaine (Carnets Bagouet, Jean Gaudin Didier Silhol, Odile Azagury...), le conte (avec Michèle Bouhet, Gigi Bigot), la musique improvisée (Hélène Labarrière, Les musiciennes européennes improvisatrices de Canaille, Un Drame Musical

Instantané...) ainsi qu'avec des comédiens (Michael Lonsdale, Jean-Marie Maddeddu...), la radio, le cinéma et participe à de nombreux enregistrements. En 1986 elle fonde le trio Pied de Poule avec Geneviève Cabannes et Dominique Fonfrère (tournée en France, Belgique, Italie, Suisse, Allemagne, Pays-Bas, Algérie, Québec, USA, Pays Baltes, Scandinavie, Croatie, Slovénie...) jusqu'en 2000. Créations depuis 2000 : "Histoires Zazoues" avec Hélène Sage (Cité de la musique...), "Peau d'âme" avec Gigi Bigot (plus de 200 représentations) "Poids Plume", "C'est la guerre" de Louis Calaferte avec Hélène Labarrière et le comédien Marc Wyseur, "Fille de la mer" avec Elsa Birgé. Elle se produit aussi en solo avec "Le Panapé de Caméla" d'après Desnos, Queneau, Prévert et avec "Île et elle" en tant qu'auteur-compositeur. En 2013 elle cofonde un trio jazz musette avec Moïra Montier Dauriac et Max Robin avec lesquels elle sort un CD de valse swing en 2016.

Linda Edsjö Percussionniste et compositeur

www.lindaedsjo.com



D'origine suédoise, diplômée du Conservatoire royal de musique de Copenhague.

Son désir du travail pluridisciplinaire l'amène à partager la scène avec des conteurs (Abbi Patrix, Marrien Tillet), chorégraphes (Eva Lindqvist, Michèle Dhallu), cinéastes (Vibeke Bertelsen, Sebastian Bülow) et photographes (Eliott Erwit, Malvin Karlsson). Comme soliste ou dans des ensembles de musique de chambre, elle se produit dans des lieux et festivals comme le Centre Georges Pompidou, le 104, Nordelicht (DE), Jazz à la Villette, Théâtre Du nois, Copenhagen Jazz Festival, Suså New Music Festival (DK), Festival de Lucerne (CH), MADE (SE)...

Depuis 2007, elle collabore avec le conteur Abbi Patrix (tournée France et Europe) et crée avec lui les duo "Pas de Deux" (2010) et "Loki, pour ne pas perdre le nord" (2015). Elle a participé aux portraits sonores de deux grands poètes ; l'autrichienne Ingeborg Bachman et la danoise Inger Christensen. Avec le trio suédo-danois Other Gardens elle mélange la musique contemporaine et l'improvisation. Premier CD sorti en 2015. En 2014 elle compose la musique pour la création chorégraphique "Une chenille dans le cœur" de Stéphane Jaubertie et joue le rôle de "La Présence".

EN ALTERNANCE

Clarisse Catarino

Accordéoniste

www.clarisseccatarino.com

Elle débute l'accordéon à l'âge de 8 ans, rejoint très vite l'orchestre philharmonique d'accordéon de Picardie et participe ensuite à de nombreux concours internationaux.

À l'adolescence, elle apprend le piano et découvre le jazz ainsi que l'improvisation.

De 2000 à 2004 elle est professeur d'accordéon, de piano et de solfège dans quatre écoles de sa région. Été 2004, l'aventure théâtrale commence avec Jean-Marie Lecoq dans la pièce "Adam le sans logis de la logique" en Avignon puis au théâtre Hébertot, au théâtre du Renard et en tournée.

Depuis, elle a collaboré avec de nombreuses compagnies en tant que musicienne, chanteuse, comédienne et compositrice (les productions du Sillon, Cie Jean-Daniel Laval, Cie 2 B or not, Cie ça va aller, Cie Fox, Cie Carpe Diem, Cie la tambouille, Cie tralalaire). Elle est également diplômée du Centre de musiques Didier Lockwood depuis 2007.



Les artistes avec lesquels elle a collaboré : Lény Escudero, tournée âge tendre et tête de bois, Serge Lama, Alain Turban, Djazzelles, Yor, Bruno Dalèle, Chloé Laum, Ben Boyce, Les Souffleuses, Alain Turban, Le bal des Martine, El Ritmo...

ACTIONS CULTURELLES :

Les artistes proposent des ateliers avant et/ou après le spectacle.

Les contenus seront à définir avec chaque structure d'accueil.

Quelques pistes pour les classes de primaires (CE et CM)

- Proposer un travail sur des textes du spectacle.
- Faire chanter aux enfants des chansons du spectacle.
- Proposer un travail corporel, rythmique et acrobatique sur des thématiques du spectacle (cycle de l'eau, animaux...).

Expérience pédagogique des intervenantes

Linda Edsjö : Professeur de percussions, intervenante musicale en milieu scolaire.

Elsa Birgé : Professeur de cirque (en milieu scolaire, stages, école de cirque).

CONDITIONS TECHNIQUES

Jauge

scéance scolaire : 400 personnes

scéance tout public : 500 personnes

Son

Nous apportons 4 micros HF

(3 voix + 1 accordéon)

A fournir :

- 1 système de diffusion adapté à la salle
- 1 console analogique ou numérique (8 entrées / 6 sorties min + EQ semi paramétriques)
- 1 multi-effet (sauf si console numérique)
- 2 retours de scène

Lumière

Plan de feu maximum : 32 circuits de 3 kW

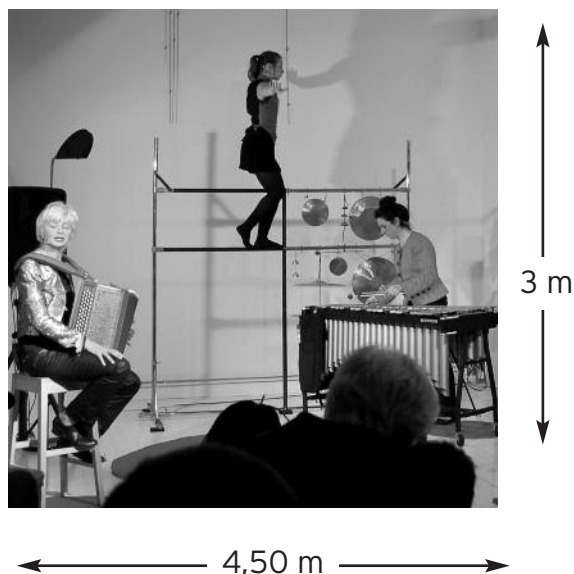
Plan de feu minimum : 12 circuits de 2 kW

Contact régie Soizic Tietto

> 06 61 48 24 46

> soiz.mic@gmail.com

fiche technique détaillée sur demande



PLATEAU

Dimensions minimum :

4,50 mètres d'ouverture

4,50 mètres de profondeur

3 mètres de hauteur

CONDITIONS DE TOURNEES

Équipe de tournée

Trois artistes + un régisseur

